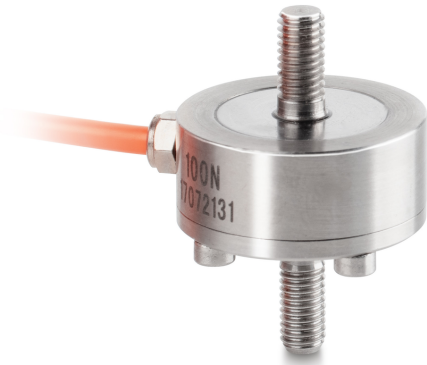


# KERN CO 50-Y2

# KERN

Célula de medición en miniatura de botón de acero inoxidable



## Homologación

Marca CE

✓

## Diseño

Forma constructiva

Barra de tensión/  
compresión

Material

acero inoxidable

Longitud del cable

2 m

Dimensiones (Ø×A)

26×37,5 mm

Montaje - aplicación de fuerza

Rosca externa M5

Montaje - disipación de fuerzas

Rosca externa M5

## Funciones

Protección IP - unidad completa

IP65

## Condiciones medioambientales

Temperatura de uso [Min]

0 °C

Temperatura de uso [Max]

40 °C

## Embalaje y envío

Lectura fuerza [d] (N)

1 d

Dimensiones del embalaje (A×P×A)

120×90×85 mm

Peso neto

0,072 kg

Método de envío

Servicio de paquetes

Peso neto aprox.

0,10 kg

Peso bruto aprox.

0,15 kg

Peso de envío

0,2 kg

## Servicios

Número de artículo para  
calibración DAkkS (fuerza de  
tracción)

963-161V

Número de artículo para  
calibración DAkkS (fuerza de  
compresión)

963-261V

Número de artículo para  
calibración DAkkS (fuerza de  
tracción/fuerza de compresión)

963-361V

## Categoría

Marca Sauter

Categoría de producto Célula de medición

Grupo de producto Célula de pesaje/de  
carga

Familia de productos CO Y2

## Sistema de medición

Campo de pesaje [Max] 50 kg

Conexión de la célula de pesaje 4 conductores

Célula de pesaje OIML clase G5

Célula de pesaje - Valor  
característico - nominal 1,5 mV/V

Célula de pesaje - Error combinado 0,5%

Aplicaciones de medición fuerza  
masa

Célula de pesaje - Resistencia de  
entrada - nominal 350 Ω

Célula de pesaje - Resistencia de  
salida - nominal 350 Ω

Célula de pesaje - Resistencia de  
aislamiento - [Min] 5000 MΩ

Célula de pesaje - Tensión de  
alimentación recomendada [Min] 9 V

Célula de pesaje - Tensión de  
alimentación recomendada [Max] 12 V

Célula de pesaje - Resistencia de  
entrada - varianza 20 Ω

Célula de pesaje - Resistencia de  
salida - varianza 3 Ω

Rango de medición fuerza [Max]  
(N) 500 N

Direcciones de la fuerza tracción  
compresión

# KERN CO 50-Y2

Célula de medición en miniatura de botón de acero inoxidable



## Pictogramas

### STANDARD

---



### OPTION

---

